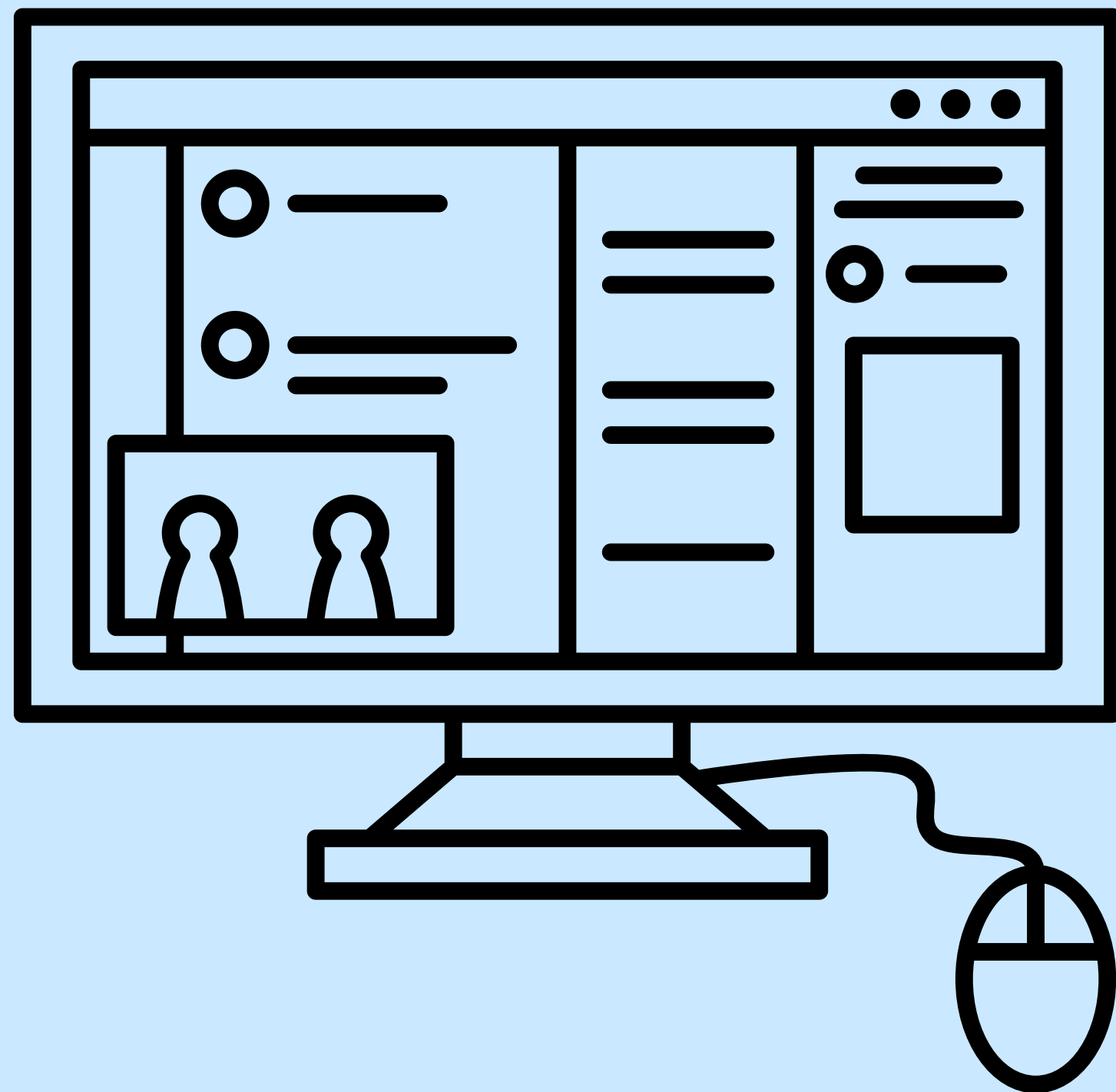




WYŻSZA SZKOŁA  
INŻYNIERII I ZDROWIA  
W WARSZAWIE



# ***INSTRUKCJA***

*Jak wypełnić formularz rekrutacyjny?*

Rozpocznij rejestrację od podania danych osobowych i kontaktowych

✓ Zaakceptuj oświadczenie

✓ Kliknij **Rejestruj**

Na podanego e-maila system prześle potwierdzenie rejestracji wraz z loginem i hasłem do konta.



### Rejestracja na studia

INFORMACJA: Proszę wypełnić formularz z podstawowymi danymi osobowymi. **Wszystkie pola są wymagane.** Po rejestracji na podany adres e-mail zostanie wysłana wiadomość potwierdzająca rejestrację.

Imię:

Nazwisko:

PESEL:

Obcokrajowiec

Email:

Potwierdzenie adresu email:

Numer telefonu:

Język komunikacji:

Oświadczam, że wyrażam zgodę na przechowywanie i przetwarzanie podanych przeze mnie danych osobowych zawartych w podaniu rekrutacyjnym [w formie papierowej i elektronicznej] dla potrzeb niezbędnych do prawidłowej realizacji procesu rekrutacyjnego na studia w Wyższej Szkole Inżynierii i Zdrowia w Warszawie, do czasu jego zakończenia. Potwierdzam, że zostałem poinformowany, iż moje dane osobowe będą przetwarzane w realizacji przedmiotu działalności edukacyjnej WSiZ na podstawie art. 6 ust. 1 lit. a), b), c) i lit. f) RODO. Upoważniam władze uczelni do przekazywania informacji związanych z tokiem studiów za pomocą systemu ProAkademia. Przyjmuję do wiadomości, że Wyższa Szkoła Inżynierii i Zdrowia nie ponosi odpowiedzialności za podanie przeze mnie błędnych danych. Ponadto potwierdzam, iż przyjąłem do wiadomości, że w przypadku rezygnacji ze studiów opłata rekrutacyjna nie podlega zwrotowi, zobowiązany /-a jestem do pisemnego powiadomienia Biura Spraw Studenckich Uczelni o każdorazowej zmianie danych adresowych, przyjmuję do wiadomości, że w przypadku nie poinformowania o zmianie danych adresowych, w tym adresu poczty elektronicznej, korespondencję wysłaną na podany uprzednio adres uważa się za doręczoną, zajęcia na studiach niestacjonarnych zaplanowane są na piątki w godz. 17:00-20:15 oraz soboty i niedziele w godz. 08:00-20:15, zajęcia specjalistyczne na studiach niestacjonarnych mogą zostać zaplanowane dodatkowo w piątki w godz. 08:00-20:15.

Akceptuję oświadczenie


Przechodzimy do zakładki  
Krok 1: Wprowadzanie danych osobowych

**WAŻNE!**  
Należy uzupełnić wszystkie rubryki  
oznaczone **czerveną gwiazdką**

WYŻSZA SZKOŁA  
INŻYNIERII I ZDROWIA  
W WARSZAWIE

Do końca sesji: **00:19:36**

Imię Nazwisko




Zmień zdjęcie

- Strona główna
- Krok 1: Wprowadzanie danych osobowych**
- Krok 2: Moje kierunki
- Wydruki rekrutacyjne
- Wymagane dokumenty
- Finanse
- Zmiana hasła do konta
- Ogłoszenia
- Zarządzenia Kanclerza
- Ustawienia języka

### Krok 1: Wprowadzanie danych osobowych

Strona główna / Dane personalne



#### Ankieta danych osobowych

Jesteś w trakcie uzupełniania sekcji: **Dane personalne**

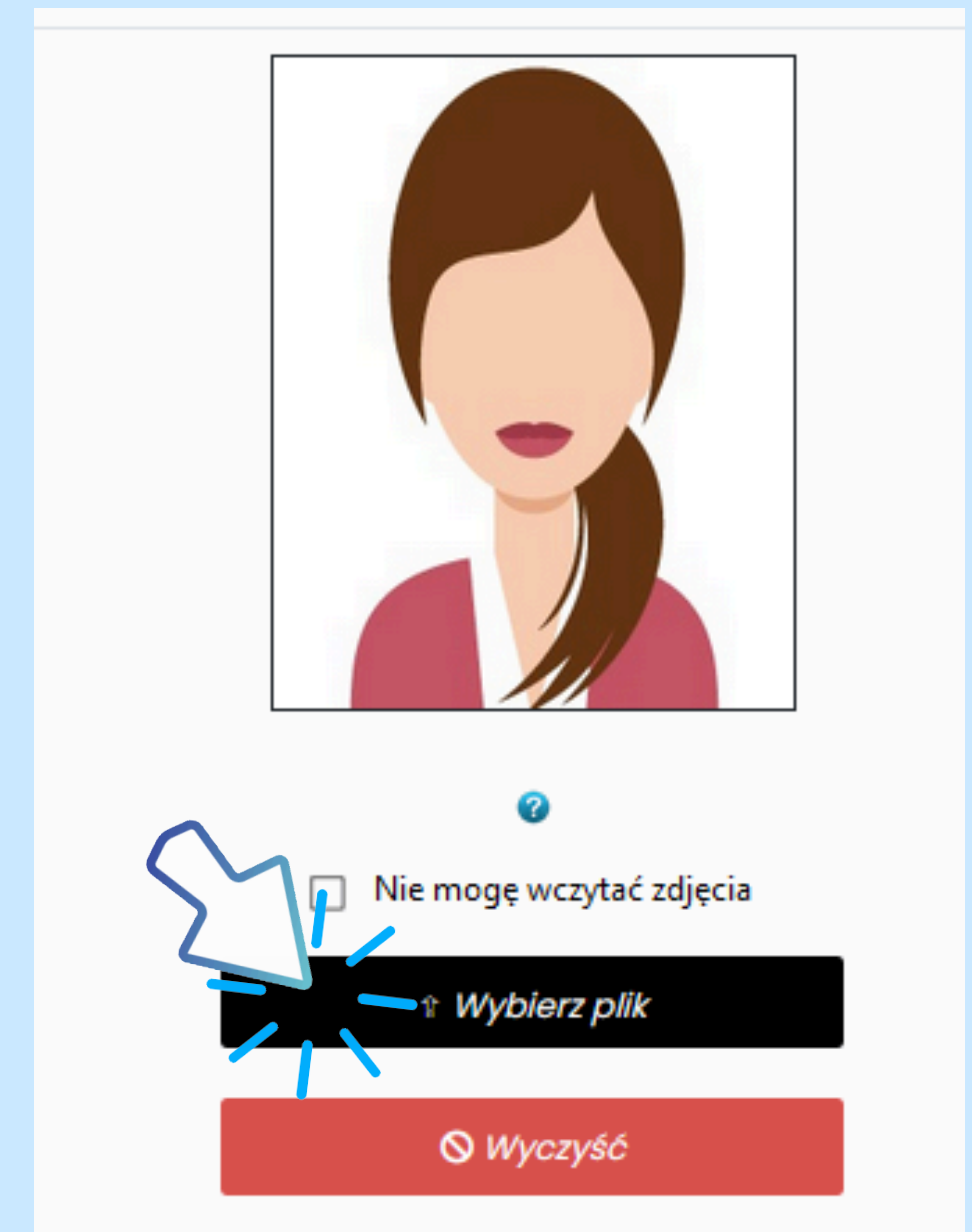
1. Nazwisko	*	<input type="text"/>
2. Imię	*	<input type="text"/>
3. Drugie imię		<input type="text"/>
4. Obywatelstwo	*	<input type="text"/>

Na pierwszej stronie formularza znajduje się miejsce, gdzie należy wgrać **zdjęcie** w wersji cyfrowej

**UWAGA!** Zdjęcie to zostanie użyte w legitymacji (ELS), dlatego powinno być dobrej jakości i spełniać wymogi zdjęcia legitymacyjnego: wymiary 236 x 295 pikseli, rozdzielczość 300dpi, na jasnym tle, dobrze widoczna twarz w ujęciu "en face" (przodem), bez ciemnych okularów, nakrycia głowy, twarz nieosłonięta włosami



Gdy zdjęcie zostanie wgrane kliknij przycisk **Przytnij i zapisz**





## Ankieta danych osobowych

Jesteś w trakcie uzupełniania sekcji: **Pozostałe dane**

17. Nazwisko rodowe / poprzednie

18. Imię ojca

19. Imię matki

20. Rodzaj matury

21. Miejsce zamieszkania przed rozpoczęciem studiów

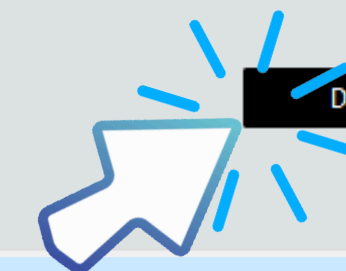
← Wstecz

✖ Anuluj wprowadzanie

🗑️ Wyczyść stronę

💾 Zapisz i wyjdź

Dalej →



Po uzupełnieniu każdej strony kliknij przycisk **Dalej**,  
natomiast na ostatniej stronie Ankiety danych osobowych **Koniec**

# Kolejnym krokiem w procesie rejestracji jest wybór kierunku

The screenshot shows a web interface for a registration process. On the left is a dark blue sidebar with the university logo and navigation links. The main content area has a dark blue header with 'Moje kierunki' and a 'Wyloguj' button. Below the header is a breadcrumb trail 'Strona główna / Krok 2: Moje kierunki' and a 'Pomoc' button. The main content area features a large circular icon with a document symbol, followed by the text 'Moje kierunki' and 'Moje Kierunki opis'. Below this is a table with columns: Priorytet, Kierunek, Tura, Forma studiów, Tytuł, Nr kandydata, Długość studiów, Szczegóły, Status rekrutacji, and Operacje. The table body is empty, displaying 'Brak danych do wyświetlenia'. At the bottom right of the table area is a 'Dodaj kierunek' button, which is highlighted with a blue hand cursor icon.

WYŻSZA SZKOŁA  
INŻYNIERII I ZDROWIA  
W WARSZAWIE

Do końca sesji: **00:19:33**  
Imię Nazwisko

Zmień zdjęcie

Strona główna

Krok 1: Wprowadzanie danych osobowych

Krok 2: Moje kierunki

Wydruki rekrutacyjne

Wymagane dokumenty

Finanse

Zmiana hasła do konta

Moje kierunki

Wyloguj

Strona główna / Krok 2: Moje kierunki

Pomoc

Moje kierunki

Moje Kierunki opis

Priorytet	Kierunek	Tura	Forma studiów	Tytuł	Nr kandydata	Długość studiów	Szczegóły	Status rekrutacji	Operacje
Brak danych do wyświetlenia									

Dodaj kierunek

Kliknij przycisk 

Należy wybrać kierunek z listy uwzględniając **poziom kształcenia** (studia inżynierskie/licencjackie/magisterskie/podyplomowe) oraz **formę studiów** (stacjonarne/niestacjonarne)

Poziom kształcenia ↑								
Operacje	Tura rekrutacji	Termin zapisów	Kierunek ↓	Forma studiów	Tytuł naukowy	Długość studiów	Szczegóły	
Poziom kształcenia: Studia Inżynierskie								
Zapisz	Tura I	15.03.2024 - 26.09.2024	Inżynieria ochrony Zdrowia i Promocji BŻ S 2024/2025 Zimowy	Stacjonarne	inż.	3,5 roku	Pokaż	
Zapisz	Tura I	15.03.2024 - 26.09.2024	Inżynieria ochrony Zdrowia i Promocji BŻ N 2024/2025 Zimowy	Niestacjonarne	inż.	3,5 roku	Pokaż	
Zapisz	Tura I	15.03.2024 - 26.09.2024	Inżynieria ochrony Zdrowia i Promocja BPK S 2024/2025 Zimowy	Stacjonarne	inż.	3,5 roku	Pokaż	
Zapisz	Tura I	15.03.2024 - 26.09.2024	Inżynieria ochrony Zdrowia i Promocja BPK N 2024/2025 Zimowy	Niestacjonarne	inż.	3,5 roku	Pokaż	
Zapisz	Tura I	15.03.2024 - 26.09.2024	Chemia żywności S 2024/2025 Zimowy	Stacjonarne	inż.	3,5 roku	Pokaż	
Zapisz	Tura I	15.03.2024 - 26.09.2024	Chemia żywności N 2024/2025 Zimowy	Niestacjonarne	inż.	3,5 roku	Pokaż	
Zapisz	Tura I	15.03.2024 - 26.09.2024	Chemia ogólna S 2024/2025 Zimowy	Stacjonarne	inż.	3,5 roku	Pokaż	
Zapisz	Tura I	15.03.2024 - 26.09.2024	Chemia ogólna N 2024/2025 Zimowy	Niestacjonarne	inż.	3,5 roku	Pokaż	
Zapisz	Tura I	15.03.2024 - 26.09.2024	Chemia kosmetyczna S 2024/2025 Zimowy	Stacjonarne	inż.	3,5 roku	Pokaż	
Zapisz	Tura I	15.03.2024 - 26.09.2024	Chemia kosmetyczna N 2024/2025 Zimowy	Niestacjonarne	inż.	3,5 roku	Pokaż	
Poziom kształcenia: Studia licencjackie								

Kliknij przycisk **Zapisz** przy wybranym kierunku

✓ Określ liczbę rat przy płatności czesnego

Do wyboru jest podział płatności na jedną/dwie/cztery/pięć rat

Jesteś w trakcie uzupełniania sekcji: **Informacje finansowe**

1. Określ liczbę rat przy płatności czesnego \*

jedna

cztery  
dwie  
jedna  
pięć

Koniec →

Wyczyść stronę Zapisz i wyjdź

✓ Wprowadź dane szkoły średniej/uczelni, która ukończyłeś

Jeśli nie znasz jeszcze numeru świadectwa /dyplomu możesz te dane pominąć na tym etapie - zostaną one uzupełnione podczas składania dokumentów

Jesteś w trakcie uzupełniania sekcji: **Ukończona szkoła średnia**

1. Nazwa i numer szkoły średniej \*

---

---

Chcę dodać własną pozycję

2. Rok zdania egzaminu dojrzałości \*

0

Dalej →

Wyczyść stronę Zapisz i wyjdź

✓ Kliknij przycisk **Koniec/Dalej**





## Moje kierunki


Moje Kierunki opis

Priorytet	Kierunek	Tura	Forma studiów	Tytuł	Nr kandydata	Długość studiów	Szczegóły	Status rekrutacji	Operacje
1	Chemia kosmetyczna S 2024/2025 Zimowy	Tura I	Stacjonarne	inż.		3,5 roku	<a href="#">Pokaż</a>	Poprawne dane	<a href="#">Wypisz z kierunku</a> <a href="#">Liczba rat czesnego - max 5 - Edytuj</a> <a href="#">Ukończona szkoła średnia - Edytuj</a> <a href="#">Zakończ</a>


[+ Dodaj kierunek](#)

Jeśli wszystkie wymagane dane zostały uzupełnione kliknij przycisk **Zakończ**

Ostatni krok to wydrukowanie **podania rekrutacyjnego** sporządzonego na podstawie wprowadzonych danych

  
WYŻSZA SZKOŁA  
INŻYNIERII I ZDROWIA  
W WARSZAWIE


Do końca sesji: **00:19:27**  
Imię Nazwisko

  
Zmień zdjęcie

- Strona główna
- Krok 1: Wprowadzanie danych osobowych
- Krok 2: Moje kierunki
- Wydruki rekrutacyjne**
- Wymagane dokumenty
- Finanse
- Zmiana hasła do konta

Wydruki

Strona główna / Wydruki rekrutacyjne

  
Wydruki

Rekrutacja została zakończona, poniżej znajduje się lista kierunków wraz z danymi na które dokonano zapisu:

Nazwa kierunku	Forma kształcenia	Tytuł naukowy	Długość studiów	Dane do przelewu
Chemia Kosmetyczna Stacjonarne	Stacjonarne	inż.	3,5 roku	Nazwa odbiorcy: Wyższa Szkoła Inżynierii i Zdrowia w Warszawie ul. Bitwy Warszawskiej 1920 r. 18 Adres: 02-366 Warszawa Telefon/Fax: 22 646 20 60 Nazwa banku: ALIOR Numer rachunku: 05 2490 0005 0000 4530 6050 7331

Pliki do wydruku:  
[Formularz rekrutacyjny](#)

Podanie należy pobrać z linku, który znajduje się w zakładce **Wydruki rekrutacyjne**

**PAMIĘTAJ !** Podpisane podanie jest podstawowym dokumentem rekrutacyjnym i należy je dostarczyć do biura zespołu ds. rekrutacji wraz z pozostałymi wymaganymi dokumentami.